

# しながわ 旅本





# しながわ旅本

目次

③ 水辺のまち

⑤ 商店街のまち

⑥ しながわ探訪

⑦ 『潮風かおる品川宿』

東海道北品川エリア

⑨ 『カフェとアートの島』

天王洲エリア

⑪ 『マニアゴコロうずく隠れた宝箱』

八潮エリア

⑬ 『新旧がシンクロする不思議タウン』

大崎・五反田・上大崎エリア

⑮ 『太古と昭和浪漫が楽しい』

大井町・西大井エリア

⑰ 『食欲をかきたてるグルメ三昧』

戸越エリア

⑲ 『下町情緒あふれる品川の台所』

中延・荏原町・旗の台エリア

㉑ 『おしゃれゴコロくすぐられる』

小山エリア

⑳ ドラマチックしながわ

しながわの魅力を楽しむ

㉓ ディープしながわ

『伝統』に触れ『景』をあじわう

㉕ しながわ@驚きHISTORY

㉗ しながわイベントカレンダー



天王洲アイル夜景(天王洲ふれあい橋 P.9)

## 水辺のまち

都内屈指の水辺が広がる品川。

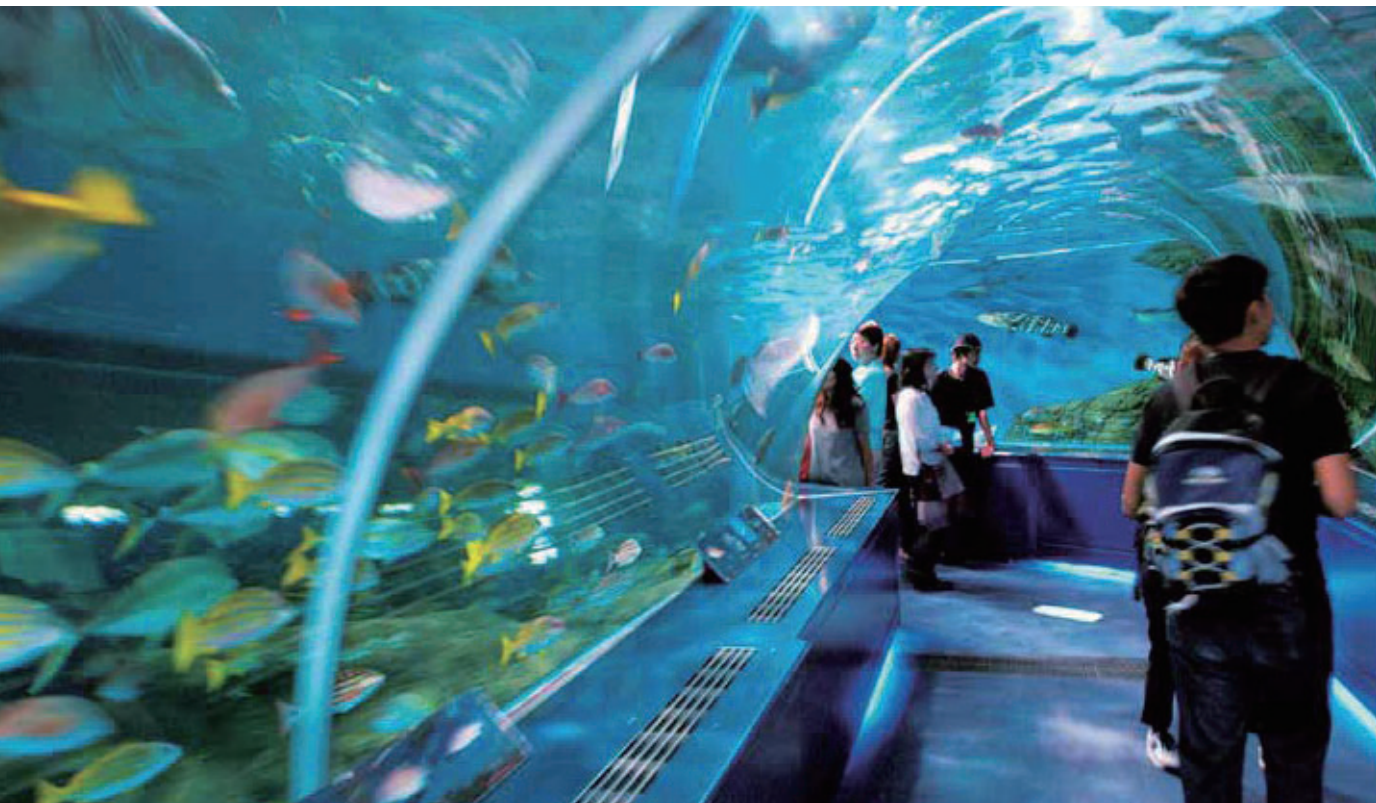
ふとした日常にとけ込む水際の風景は品川の大きな魅力です。



五反田ふれあい水辺広場(P.13【MAP③】)



天王洲ボードウォーク (P.9)



しながわ水族館 (P.11【MAP③】、P.12) 4



戸越銀座商店街(P.17-P.18)

## 商店街のまち

品川には大小 100 を超える商店街があります。

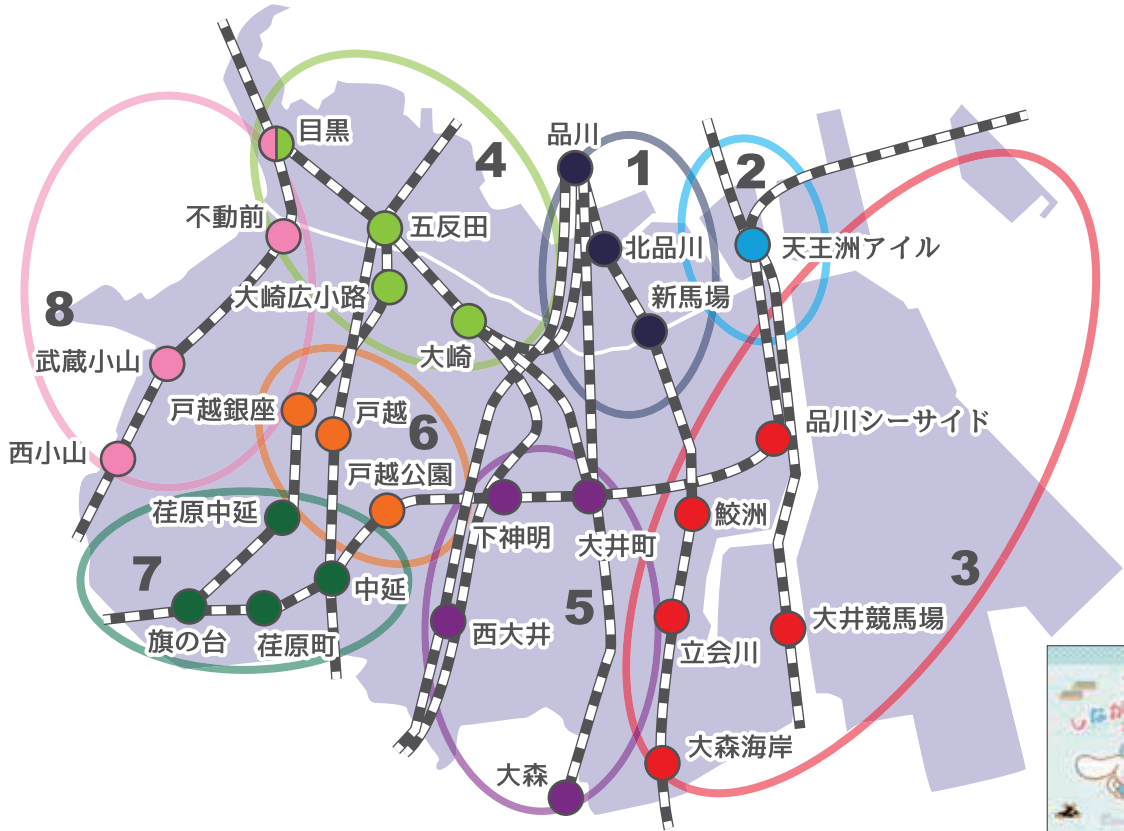
個性ある商店が集まり、スーパーや大型の店舗では味わえない

温かくて活気に満ちた地元コミュニティを支えています。



# しながわ 探訪

東京の表玄関として交通の要衝であり、  
歴史・文化、水辺や緑豊かな環境、再開発に湧く地域など、  
品川はいくつもの特徴的な顔を持っています。  
そんな品川の個性を8つのエリアに分け紹介します。  
それぞれ1～3時間ほどのコースですので、  
ぶらりと出かけてみませんか。



しながわみやげはいかがですか？

「しながわみやげ」パンフレットを片手にまち歩き！

しながわ観光大使  
cinnamoroll

©2001, 2021 SANRIO CO., LTD.  
APPROVAL NO. L617516

**1 東** 海道北品川エリア  
JR/京急線 品川駅  
P7-P8 京急線 北品川駅・新馬場駅

**2 天** 王洲エリア  
りんかい線/東京モノレール  
P9-P10 天王洲アイル駅

**3 八** 潮エリア  
京急線 鮫洲駅・立会川駅  
P11-P12 東京モノレール 大井競馬場前駅

**4 大** 崎・五反田・上大崎エリア  
JR/りんかい線 大崎駅  
P13-P14 東急線 大崎広小路駅  
JR/東急線 五反田駅・目黒駅

**5 大** 井町・西大井エリア  
JR 大森駅・西大井駅  
P15-P16 JR/東急線/りんかい線 大井町駅  
東急線 下神明駅

**6 戸** 越エリア  
東急線 戸越銀座駅・戸越公園駅  
P17-P18 地下鉄 戸越駅

**7 中** 延・荏原町・旗の台エリア  
東急線 荏原中延駅・旗の台駅・荏原町駅  
P19-P20 地下鉄/東急線 中延駅

**8 小** 山エリア  
JR/東急線 目黒駅  
P21-P22 東急線 不動前駅・武蔵小山駅・西小山駅

# 東 北海道北品川エリア

イラスト: 桐村海丸(漫画家) 東品川出身。  
第59回ちばてつや賞大賞受賞。少年画報社の雑誌などで執筆中。



## しながわみやげ

- 品川巻くせんべい処 あきおか > 北品川2-2-8【MAP③】 ☎03-3471-4325
- 福かさね (どらやき) <一福桃> > 北品川2-4-18【MAP④】 ☎070-6552-1210
- 品川餅 <御菓子司 木村家> > 北品川2-9-23【MAP⑤】 ☎03-3471-3762
- 王将堅焼 <王将せんべい> > 北品川2-11-12【MAP⑥】 ☎03-3471-3327
- しながわ満月 <品川菓匠 孝庵> > 北品川2-30-27【MAP⑦】 ☎03-3471-6395
- スティックパイ <coneri 品川> > JR 品川駅構内エキュート品川サウス【MAP⑧】 ☎03-3471-3327



## 北品川新宿観光案内所【MAP⑨】

2020年11月、東海道品川宿の中でも「歩行新宿(かちしんしゅく)」と呼ばれていたエリアに新しい観光案内所がオープンしました。

北品川新宿観光案内所(北品川1-2-8)

京急線 北品川駅より  
徒歩約3分

営業時間  
・土日祝  
10:00~15:00







江戸風情のこる旧東海道【MAP①】をそぞろ歩き

街灯に照らし出される東海道



古い町並みと近代の  
コントラスト

品川浦舟だまり

かつて豊富な水揚げを誇った品川浦。  
時代の対比を味わえるスポット。  
北品川橋（東品川1-7-1）【MAP②】  
京急線 北品川駅から徒歩約5分



街道からそして路地空間へ

東京であることをつい忘れて  
しまう空間が広がっている。

# 天

## 王洲エリア



カフェとアートの島



### ドラマチックな 東京湾クルーズ

#### ジールクルージング

東京湾の景色を楽しめるクルージングサービスを提供。

東品川1-39-21天王洲ヤマツピア【MAP⑥】

☎03-3454-0432 (要予約)

りんかい線/東京モノレール 天王洲アイル駅徒歩約5分

#### ザ・クルーズクラブ東京

レストランとクルーズシップを提供。

東品川2-3-16 シーフォートスクエア  
1階【MAP⑦】

☎03-3450-4300 (要予約)

りんかい線/東京モノレール 天王洲アイル駅徒歩約5分



#### 人気のお店

#### Lily cakes

可愛いケーキや焼き菓子が充実、ベーカリー併設。水辺でゆったりと過ごす空間。  
東品川 2-1-6【MAP⑧】☎03-6629-5777





## BOND Street (ボンドストリート)

元倉庫街が時代とともにおしゃれなレストラン、ショップ、ストリートアートに溢れた文化やライフスタイルを発信するエリアに。

東品川2-1・2など【MAP①】

りんかい線/東京モノレール 天王洲アイル駅から徒歩約10分

感性を刺激する **アート** な空間



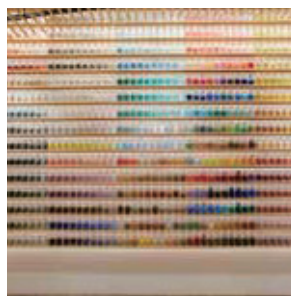
### 建築倉庫ミュージアム

建築模型に特化した展示施設。

「学ぶ・楽しむ・感動するミュージアム」として模型との新しい出会いを提供。

東品川2-6-10【MAP②】

☎03-5769-2133

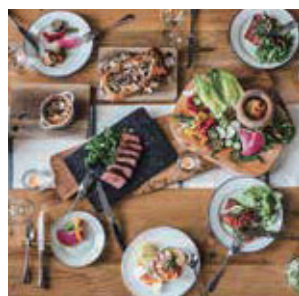


### PIGMENT TOKYO

4500色に及ぶ顔料をはじめ、世界中の希少な画材を取り揃えた画材ラボ。伝統画材のミュージアムのような空間。

東品川2-5-5【MAP③】

☎03-5781-9550



### SØHOLM

こだわりのレシピと厳選された食材に定評がある。隣は SLOW HOUSE (ライフスタイルストア)。

東品川2-1-3【MAP④】

☎03-5495-9475



### T.Y.HARBOR

都内唯一の水上ラウンジがある醸造所を併設したブルワリーレストラン。

東品川2-1-3【MAP⑤】

☎03-5479-4555



# 潮エリア

イラスト:須藤敏明(イラストレーター) 南大井在住。

独自の「デジカメレション」技法にて書籍の表紙や教育関連のイラストを中心に手がけている。



## 潮風の中

スポーツを楽しもう!

### 大井ふ頭中央海浜公園

ホッケー会場として、  
大井ホッケー競技場が新設。

八潮4-1-19【MAP⑤】

東京モノレール 大井競馬場前駅から徒歩約8分

### 潮風公園

ビーチバレーボール会場。

東八潮1番地【MAP⑥】

ゆりかもめ 台場駅または

船の科学館駅から徒歩約5分  
りんかい線 東京テレポート駅から徒歩約10分

しながわみやげ

### 龍馬の足跡パン〈Café Lotty〉

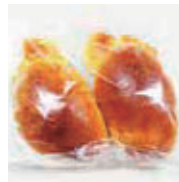
東大井2-23-2【MAP⑦】 ☎03-3768-4324

たけのこせんべい〈大黒屋 立会川店〉

東大井2-25-16【MAP⑧】 ☎03-3764-6967

龍馬さん、潮の彩り〈ヤマキいとう〉

東大井2-28-1【MAP⑨】 ☎03-3761-8865





### ドクターイエロー

幻の黄色い新幹線ドクターイエローが鎮座する大井車両基地。  
鉄道マニアや子供にも人気の知る人ぞ知るスポット。

八潮3-2-92【MAP①】

東京モノレール 大井競馬場前駅から徒歩約8分

マニアたち垂涎的



### 水と緑に囲まれたオアシス

#### しながわ花海道

季節ごとに桜、菜の花、コスモスを楽しめる。

勝島運河の周囲約2km【MAP②】

京急線 鮫洲駅または立会川駅から徒歩約5分

#### しながわ水族館

イルカ、アザラシのジャンプショー、トンネル水槽などが人気の水族館。

勝島3-2-1【MAP③】

☎03-3762-3433

京急線 大森海岸駅から徒歩約8分

無料送迎バスで約15分 (JR/東急線/りんかい線 大井町駅中央改札から東口6番バス乗り場)



#### 大井競馬場

豊富なグルメメニューや多彩なイベント開催、関東最大級のイルミネーションスポットとしても注目を集めています。

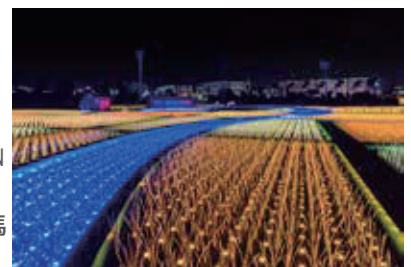
(TOKYO MEGA ILLUMINATION は秋冬期間営業)

勝島2-1-2【MAP④】

☎03-3763-2151  
(大井競馬場)

☎03-3762-5230  
(TOKYO MEGA ILLUMINATION 運営事務局)

東京モノレール大井競馬場前駅から徒歩約2分



# 大

## 崎・五反田・上大崎エリア

### 新旧がシンクロする 不思議タウン



### 五反田ふれあい水辺広場

目黒川の水辺ひろがる緑あふれる広場。桜並木をはじめ四季折々の花木が楽しめる。

東五反田2-9【MAP③】

JR/東急線 五反田駅から徒歩約5分



### 御成橋のライトアップ

散水した再生水が、夜間にライトアップされる。光に彩られた水のカーテンが幻想的な水辺の風景となっている。

東五反田2-15-20

【MAP④】

JR/りんかい線 大崎駅から徒歩約5分



### しながわみやげ

「大崎一番太郎人形」  
〈Pasco New Osaki〉

大崎3-6-17 ニュー大崎ビル1F

【MAP⑥】

☎03-3494-1456



天使のような氷菓子  
ヌガッキー 〈Angel Fake on-line shop〉  
<https://angelfake.com> 【MAP⑨】





## 進化と伝統が交差する街

大崎西口バスターミナル【MAP①】

喜多能楽堂

詳しくはP.25へ

上大崎4-6-9【MAP②】

JR/ 東急線 目黒駅から徒歩約7分

☎03-3491-8813



## パワースポットめぐり

最近、密かに人気を集めている品川のパワースポット。

奈良、平安時代より存在する力を感じてみませんか？

池田山公園



池田山公園

旧岡山池田藩下屋敷跡の高低差を生かした池泉回遊式庭園。

東五反田5-4-35【MAP⑤】

JR/ 東急線 五反田駅または目黒駅から徒歩約15分

ねむの木の庭

上皇后陛下の生家跡地に整備された公園。

ねむの木・プリンセスミチコ（バラ）のほか、約60種の草花が楽しめる。

東五反田5-19-5【MAP⑥】

JR/ 東急線 五反田駅から徒歩約7分

誕生八幡神社

日本で唯一神社の名前に「誕生」が付く、安産の守り神。

上大崎2-13-36【MAP⑦】

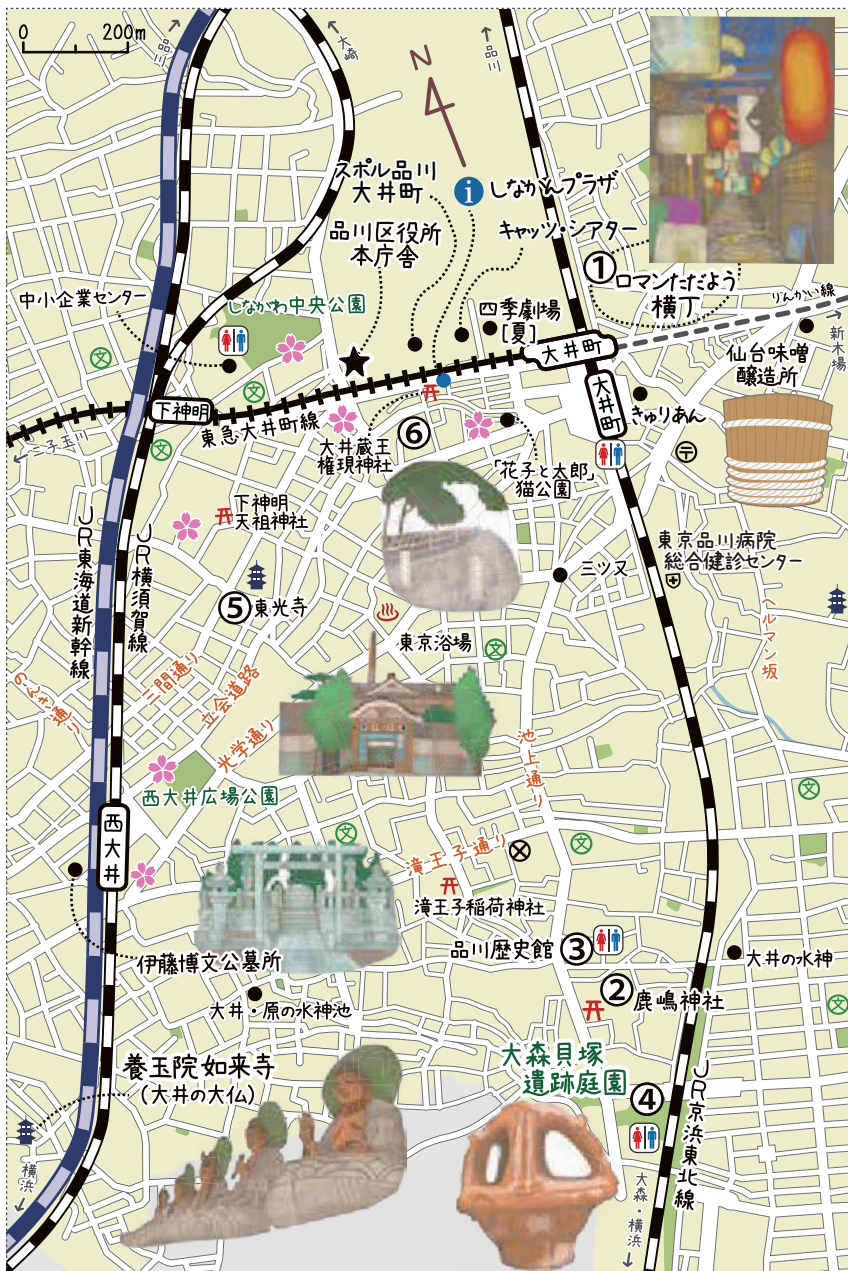
JR/ 東急線 目黒駅から徒歩約5分

# 大

## 井町・西大井エリア

イラスト:深澤ユリコ(絵描き) 品川生まれ在住。

昭和通り商店会のしょうちゃん/北品川クロモンカフェの襷絵や看板などでおなじみ。



### しながわみやげ

品川浪漫「レモン愛菓(あいか)」  
品川あられ  
黒胡椒味 白だし小舟揚げ餅  
くお江戸鑑せんべい 岩本米菓  
大井1-20-13【MAP⑥】 ☎03-3771-9649



### 品川歴史館

原始、古代から現代にいたるまでの品川の歴史を学ぶことができる。また日本庭園を望む書院もあり、茶道など利用可(要予約)。

大井6-11-1【MAP③】

☎03-3777-4060

JR/東急線/りんかい線 大井町駅から徒歩約15分

JR 大森駅から徒歩約10分







大井町駅東口すぐの東小路・平和小路・すずらん通りは、昔ながらの狭い横丁に新旧飲食店が軒を連ねる。所狭しと並ぶ看板が昭和浪漫ただよう賑わいのスポットとなっている。

(東大井5丁目界隈【MAP①】) JR/東急線/りんかい線 大井町駅から徒歩約1分

## ロマンただよう横丁筋

## 品川の歴史散策

### 大森貝塚遺跡庭園

日本考古学と「縄文」の名の発祥地。土器、魚や動物の骨などが大量に発見され、発掘資料のいくつかは品川歴史館に。

大井6-21-6【MAP④】

JR 大森駅から徒歩約5分



### トイレの神様 東光寺

通称「トイレの神様」東司(とうす)というトイレ守護のお堂があり、お堂内の周囲はすべてトイレ!

二葉1-14-16【MAP⑤】

JR/東急線/りんかい線 大井町駅から徒歩約13分



鹿嶋神社境内



### 湧水と水神

かつて品川は農業が盛んだったが、大井村あたり(現大井町界隈)は水には恵まれなかったため、わき水のあるところは水神様が祀られ、今でも大切にされている。

### 鹿嶋神社

969年に創建され、大井村の総鎮守として親しまれ、交通安全、旅行安全のご利益がある。

大井6-18-36【MAP②】

JR/東急線/りんかい線 大井町駅から徒歩約15分

JR 大森駅から徒歩約10分



しながわみやげ

米粉のサクサククッキー 〈こめパン処米魂〉

戸越2-6-3【MAP③】

☎03-3787-4776

クルミケーキマフィン 〈ハリマヤ〉

戸越2-7-5【MAP④】

☎03-3782-0796

塩クッキー

〈solco〉

豊町1-3-13 モアビル1F【MAP⑤】☎03-6426-8101





## 東京No.1 グルメ天国「商店街」をゆく



活気ある生鮮(肉、魚、野菜)店やお惣菜屋の店先には様々なグルメが並んでいる。中でも17店舗ほどで販売している個性溢れる「コロッケ」は欠かせない存在。長い戸越銀座商店街の端から端まで食べ歩きを楽しんでみませんか？



### 戸越の筍と品川の農業

江戸時代の品川は農村が大半を占め、人参、葱、蕪など「江戸野菜」の産地だった。戸越の筍は、薩摩から孟宗竹を取り寄せ栽培したのが始まりで、戸越・小山・中延・目黒一帯が産地となった。

### 3種の銀ちゃんを探せ！

戸越銀座商店街内にあるキャラクター『戸越銀次郎』像のそれぞれの玉を撫でると健康長寿・必勝祈願・恋愛成就が叶うとの噂。探してみよう！！  
三和エステート前／ほっとスポット戸越銀座前／巨人のシチューハウス前



## 商店街をつなぐ憩いの場

### 戸越公園

熊本新田藩細川家の下屋敷跡。大名庭園の面影を残す回遊式庭園。

豊町2-1-30【MAP①】

東急線 戸越公園駅または下神明駅から徒歩約7分

地下鉄 戸越駅から徒歩約10分



### 戸越銀座温泉

現代的なデザインと昔ながらの銭湯文化の融合を図った温泉銭湯。

戸越2-1-6【MAP②】

☎03-3782-7400

地下鉄 戸越駅から徒歩約3分  
東急線 戸越銀座駅から徒歩約5分



# 中

## 延・荏原町・旗の台エリア

イラスト:北村さをり(絵本・イラスト制作) 品川在住。  
 絵本作家を目指し修行中。イラストも描いている。



### しながわみやげ

品川もみじのメープルパイ  
 〈お菓子屋ロジール〉

旗の台2-1-15 鷹取ビル1階右  
 【MAP⑥】  
 ☎03-6451-3505



シューマイ3兄弟  
 〈丸田商店〉

西中延2-18-3  
 【MAP⑦】  
 ☎03-3783-9096



昭和通りのしょうちゃん  
 昭和通り商店会のキャラクター。  
 アートを生かしながら元気な商店街にしていこうと  
 日夜、がんばっている。  
 6歳とのこと。





## 下町レトロな街なみ

### 昭和通り商店会

昭和レトロなアーチネオンが灯る昭和通り商店会は昭和の面影が残る商店が並ぶ。毎月第1土曜日には「夕市」が開催されている。(1月を除く)

東急線 荏原中延駅から徒歩約1分

地下鉄 中延駅から徒歩約7分【MAP③】

## 古の痕跡を歩く



### 旧中原街道

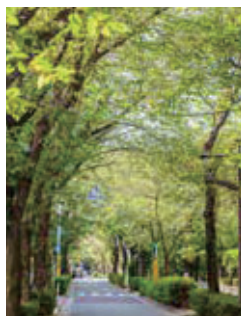
中原街道に沿って区内には4ヶ所の古道が残っている。そのうちの一つが旗ヶ岡商店街とともに息づいている。【MAP①】

東急線 旗の台駅から徒歩約2分

国道と旧道の分岐には「礼場跡」と「石造庚申供養塔」(写真【MAP⑧】)がある

### 用水の跡をなぞる

昭和20年代以降、都市開発の進行で一部が暗渠化され、「立会道路」として緑豊かな公園緑道に整備されている。【MAP②】



## サードプレイスが台頭する中延



### 隣町珈琲

落ち着いたゆったりとした空間を目指すレトロな雰囲気のカフェ。

中延3-8-7 サンハイツ中延 B1【MAP④】

東急線 中延駅から徒歩約3分

☎03-6451-3943



### kirin Store

選び抜いた日用品の販売と、身体にやさしい食事や自然派ワインをゆっくり楽しめるくつろぎ空間。

旗の台1-1-14 大沼ビル1F【MAP⑤】

東急線 旗の台駅東口から徒歩約7分

東急線 荏原中延駅から徒歩約8分

☎03-6426-7554



# 山エリア

イラスト: 本山浩子(イラストレーター) 小山在住。

優しく和む風景イラストで旅や散歩のイラストエッセイも執筆。公式サイトはこちら♪ mh-art.com



おしゃれゴコロ  
くすぐられる



## 都内屈指のかけ流し温泉

武蔵小山温泉 清水湯

銭湯価格で楽しめる2つの天然掛け流し温泉と岩盤浴。

小山3-9-1【MAP⑤】

☎03-3781-0575

定休日: 月曜日(※祝日の場合営業)

振替休日なし

東急線 武蔵小山駅から徒歩約5分



しながわみやげ

なめらかプリン<とよんちのたまご>

小山3-26-3【MAP⑥】 ☎03-6426-2572





## おしゃれスポット巡り

武蔵小山から目黒へ向かう途中には、  
おしゃれで小さな店舗やカフェがさまざま立ち並ぶ。

ドゥ・ボン・クーフウ (パティスリー) 小山3-11-2  
【MAP①】\03-3785-0052

東急線 武蔵小山駅から徒歩約5分



TRANSHIP (インテリア) 小山3-11-2 1F  
【MAP②】\03-6421-6055

東急線 武蔵小山駅から徒歩約5分



Seamus O'Hara (シェイマスオハラ) 小山3-24-14  
【MAP③】\03-6421-5656

東急線 武蔵小山駅から徒歩約3分

## しながわ百景の桜並木

### かむろ坂

名前の由来となった白井権八と相愛の小紫の話は、歌舞伎「浮世柄比翼稲妻」(うきよづかひよくのいなづま)にもなっている。

西五反田4-25、小山台1-32~西五反田4-3、31【MAP④】

東急線 不動前駅から徒歩約6分



# ドラマチック しながわ

～しながわの魅力を楽しむ～

## 日本最初と 日本最古のコラボ！

明治2年、時の品川縣知事であった古賀一平は、旧山内家下屋敷跡に日本最初のビール工場を建設。日本最古の酵母菌「エド酵母」を使用したそのビールは、僅かな期間しか生産されなかったが、現在では、品川縣ビールとして再現されている。

< 飲めるお店 >

萬寿野	☎03-3491-9821
焼肉乙ちゃん	☎03-6433-2914
漁	☎03-5498-5222
宝喜家	☎03-3471-8054
うなぎ さゝ木	☎03-3783-5560



## 品川きってのエンターテインメント&スポーツ複合エリア

劇団四季の2つのシアターと2018年に誕生した8種類のスポーツを楽しめる複合スポーツ施設を有する。

・積水ハウスミュージカルシアター四季劇場 [夏]  
・キャッツ・シアター

広町 2-1-18 0570-008-110 (劇団四季 東京オフィス)

・スポル品川大井町

広町 2-1-19 03-3775-1827

JR / 東急線 / りんかい線 大井町駅西口  
より徒歩約5分 (P.15)

## “ディープな旅好き” のためのブックカフェ

「旅」をコンセプトに金物屋だった建物をセルフリノベーションしてオープンした、日本初の「旅」と「街道」専門ブックカフェ。街道や旅に関わる1万冊の本に囲まれていただくコーヒーは格別。

KAIDO books & coffee

☎03-6433-0906

北品川 2-3-7 丸屋ビル 1～2階 (P.7)

京急線 北品川駅または新馬場駅より徒歩約5分



## 蛇窪信号場

かつて東京都品川区(東急大井町線下神明駅そば)にあった日本国有鉄道東海道本線(品鶴線)と山手貨物線(大崎支線)の信号場。

## スネークタウン

白蛇伝説のある蛇窪神社は旧蛇窪村界隈をスネークタウンとしてPRを行っている (P.19)

<http://snaketown.jp/>



くぼっち





# しながわめしを 味わう

かつて東京湾での漁業が盛んだった頃、まかない料理として甘辛く煮た穴子をご飯の上にのせたのが発祥といわれている。

東海道品川宿 遊 北品川 2-30-24 (P.7)  
☎03-6712-0336  
京急線 新馬場駅北口より徒歩約5分



撮影 / T.N 様

## 雑踏から離れ 東京湾クルージング

船に乗って海から東京を眺めるちよつと贅沢なひととき。

おいしい料理とお酒を味わいながら、みんなでワイワイ騒ぐもよし、家族やカップルでゆっくり食事と夜景を楽しむもよし。

ジールクルージング/ザ・クルーズクラブ東京  
詳細はP.9 天王洲エリア紹介へ

## 商店街の灯りを巡る

まちの元気なシンボルであり、足元を照らす街灯にふと目を向けてみると、商店街ごとのこだわりがうかがえる。そんなフォトジェニックな街灯たちを一つずつ探して歩いてみては？



## 懐かしくも新しい レトロ看板の数々

屋外広告やネオンサインの「昭和ネオン」が運営する看板ミュージアム。ネオンサインのルーツとして収集した江戸時代から昭和初期の古看板約180点を展示。

昭和ネオン高村看板ミュージアム  
南品川 1-7-17 (P.7)  
京急線 新馬場駅南口より徒歩約6分  
開館時間 10:00~16:00/ 無料 (休) 土日祝



## しながわのことなら！

- ・ しながわ PLAZA (P.15)  
大井 1-14-1 ☎03-5743-7642  
営業時間 9:30~17:00 (休) 日祝休、年末年始  
<https://shinagawa-kanko.or.jp/>
- ・ インフォ&カフェ スクエア (P.21)  
営業時間 10:00~17:00 (休) 水曜
- ・ 問屋場 (P.7)  
外国人向け観光案内所 (不定休)  
北品川 1-22-16  
☎03-6712-9440

『**伝統**』に触れ

『**景**』をあじわう

日本最古の歌舞劇であり、  
現存する世界最古の舞台芸術「能楽」の世界へ

## 能楽への誘い

日本の伝統芸能である「能」（人間の深い思いを象徴的に表現）と「狂言」（ユーモアを交えた写実的表現）は、14世紀・室町時代初期に成立したもので、両者は合せて「能楽」（のうがく）という名称で呼ばれている。その独特の芸術性から、海外でも高い評価を得ており、ユネスコ無形文化遺産の一つに選ばれている。

歌舞伎や現代演劇のような大がかりな舞台セットや舞台と客席を遮断する幕もなく、開かれた空間の中で鑑賞できる。見る側の自由な想像力が掻き立てられるのも「能」の面白さの一つ。



### 喜多能楽堂(十四世喜多六平太記念能楽堂)

能楽シテ方5流のひとつ、喜多流の本拠地となる能楽堂。関東大震災や東京大空襲による消失を経て、昭和30年に現在の地に再建された。喜多流の公演をはじめ、さまざまな能楽の普及活動を展開している。

### 能楽堂の楽しみ方

#### 演目を鑑賞する

自分にあった日程と予算、演目が決まれば、簡単にホームページからチケットを購入できる。

また能舞台の後ろにある「鏡板」には必ず松の絵が描かれており、舞台を眺めるのも「能」の楽しさの一つ。喜多能楽堂の松は昭和を代表する日本画家、前田青邨画伯（昭和30年文化勲章受章）監修。

#### アクセス

上大崎 4-6-9 (P.13)

<http://kita-noh.com/> ☎03-3491-8813



#### 体験する

小学生対象の「こども能楽教室」をはじめ、能楽体験を交えた能楽堂案内ツアーや外国人を対象とした体験付き公演も随時開催中！



写真左上:「土蜘蛛」(大島輝久)  
撮影:前島写真店(第2回親子能楽鑑賞会より)  
写真上:第2回親子能楽鑑賞会  
撮影:前島写真店

# 海より 東京をめでる

## 屋形船に乗って 江戸の風情をあじわおう！

水辺の風を感じながらの江戸伝来の舟遊びはいかが？  
水面を滑り移り行く景色を楽しむもよし、江戸前のお  
刺身、てんぷらなどグルメに舌鼓をうつもよし。



### 屋形船の乗船方法

#### 貸切船 (団体用/要予約)

お弁当、お花見コースなどが用意されている。  
団体人数は船宿によって異なる。

#### 乗合屋形船 (要予約)

2名からでも予約できる。  
出航日を確認して予約しよう！

#### 粋にお座敷遊び

(別途申込が必要)

屋形船の醍醐味の一つがお座敷遊び。艶やかな着物を纏った芸者さん達が三味線、演舞などを披露。

思わず江戸時代にタイムスリップ！ (写真：船清)

### 品川の船宿

★ 船清	北品川 1-16-8	船清ビル	☎ 03-5479-2731
★ 大江戸	北品川 1-16-1		☎ 03-5479-7007
★ 船宿平井	北品川 1-21-1		☎ 03-3471-9267
★ 中金	東品川 1-1-17		☎ 03-3471-4531
★ 三河屋	東品川 1-1-14		☎ 03-3471-3454
品川幸吉丸	東品川 1-1-13		☎ 03-3471-3076
むつみ丸	東品川 1-1-11		☎ 03-5463-6230
いわた	東大井 1-25-3		☎ 03-3471-1322
大山丸	南大井 1-10-17		☎ 03-3765-0588
丸裕	北品川 2-25-8		☎ 03-5479-5632
★乗合船に乗れる船宿			

### 「伝統の技と味/しながわ展」

品川には、多くの伝統工芸や伝統の味が今も引き継がれている。  
毎年1月末頃に開催される「伝統の技と味/しながわ展」では、  
技と味のすばらしさを紹介。伝統工芸職人の集まり「品川職人組」  
による実演会や体験・販売も行っている。



# しながわ @ 驚き HISTORY

文・佐山吉孝

## しながわで夜明けを迎えた、日本の考古学



大森貝塚遺跡庭園 (P.15) 内にあるモース博士像

品川～横浜間に日本で初めての鉄道が敷かれてから5年後、明治10年6月19日のこと。東海道線の上り汽車に一人のアメリカ人が乗っていた。その人の名はエドワード・S・モース。東京大学の初代動物学教授として招かれた生物学者だ。船で横浜港に着きこの日、東京へ向かったモースは、大森駅を出てすぐに、線路脇に散乱する貝殻に目を見張った。すでに貝塚調査の経験を持つ彼は、それが貝塚遺跡だと直感したのだ。

東京に着くと直ちに発掘調査の準備に取り掛かったが、この間に他の誰かが発掘しやしないかと、ヒヤヒヤしながらその日を待ったと伝えられている。

かくして日本の考古学が夜明けを迎えたわけだが、これもひとえにモース博士と、この品川の地に集落を構えた縄文人のおかげなのである。

一方、モース博士は大変な日本びいきで知られ、生涯に3度来日する間に、ちびた下駄から味付け海苔まで、日本人の暮らしに関わる様々な品を収集し、膨大な『モースコレクション』を残している。また名著『日本その日その日』で日本を広く世界に紹介した功績も見逃せない。

このモース博士とのご縁で、品川区はポートランド市（メイン州）と姉妹都市提携を結び、交流をつづけている。

## しながわと所縁のある人びと

### 品川を愛した日本初の宰相、伊藤博文（1841年～1909年）



伊藤博文の墓所  
(MAP P.15)

長州藩の出身。幕末の動乱期には尊王攘夷の志士として高杉晋作、井上馨らと御殿山のイギリス公使館の焼き討ちを首謀。この時、彼らが謀議したのが北品川宿の妓楼「土蔵相模」である。しかし23歳で国禁を侵し「長州5傑」の一人として英国に留学するや、猛烈な勢いで勉学に励み、開国派に転じた。明治維新後も渡米、渡欧を重ね欧米の社会制度を学び、近代日本の礎を築いた。品川に住み品川を愛した伊藤は、妻と西大井に眠っている。

### 日本の鉄道の父、井上勝（1843年～1910年）



井上勝の墓所  
(MAP P.7)

長州藩の出身。10代から洋学や英語を学び、21歳で「海外渡航は国禁」の時代に、藩の意向により伊藤博文らと英国に留学、鉄道の技術を学ぶ。5年後に帰国すると、鉄道頭として日本初の鉄道を敷設（明治5年）。生涯を鉄道事業の発展に捧げた。「日本の鉄道の行く末を見守りたい」との遺言に従い、井上は今も東海道新幹線の線路際、東海寺大山墓地に眠っている。彼はまた、日本最大の民間農場、小岩井農場の創設者の一人でもある。

### 自由民権運動の父、板垣退助（1837年～1919年）



板垣退助の墓所  
(MAP P.7)

土佐藩の出身で、明治の自由民権運動家として有名な板垣退助は、公正な価値観を持った庶民派の政治家として人気が高かった。品川神社社殿裏に建つ板垣の墓の脇には佐藤栄作の書になる「板垣死すとも、自由は死せず」の碑がある。これは彼が、岐阜を遊説中に暴漢に襲われ負傷した際の有名な言葉だが、この時の暴漢の特赦を明治天皇に嘆願した逸話も有名だ。また、脱藩した坂本龍馬の特赦のために駆けずり回ったのも、板垣であった。

### 永遠の青春像、坂本龍馬（1836年～1867年）



坂本龍馬像  
(MAP P.11)

熱血、愛情、ロマン、坂本龍馬は日本人が好む資質を全て備えた時代を超えるスーパーヒーロー。その実像を知る者はいないが、多くの作家が龍馬を描き、多くのファンが育っている。その龍馬が実は品川にいた。ペリー率いる黒船が日本に開国を迫ったその時、20歳を目前にした龍馬は、土佐藩の浜川砲台（現在の立会川）で警護の任務に就き、外国の存在を身をもって知ったのだ。この経験が龍馬のその後の生き方を変えたとも言われている。

# しながわ 始めて 図鑑

しながわ生まれ、しながわ育ち

実はこんなにもある  
「しながわ事始め」

アーケード・椅子・映画スタジオ・鉛筆  
削り・大型洋式帆船・オートバイ・火災報知機・  
カメラ・ガラス・気象情報・クリーム状洗顔料・  
毛織物・玄米茶・工業用ポンプ・酸素・磁気通帳・  
シクラメン・人工雪・セメダイン・造船・たくあん・  
たけのこ・段ボール・鉄火巻・鉄道・テレビ自動車の  
ヘッドランプ用異形レンズ・データ通信・トラン  
ジスタラジオ・粘着テープ・のりと品川巻・飛行機・  
ビール・ペンキ・〇〇銀座・まんじゅう・薬品・郵  
便ポスト・洋式台灯・レンガ



ペイント 明治29(1896)年

ペイントの国産化に成功した茂木春太、重次郎兄弟が明治29年に品川に進出。同42年に日本最古となるレンガ造の油・ワニス工場(現・明治記念館 南品川4-1-15)を建設。建物は見学が可能。



カメラ 昭和23年(1948年)

西大井の日本光学工業(現・ニコン)が小型カメラの名称をNikon(ニコン)と決定し、名前を初めて冠した日本初の精密小型カメラ「ニコンカメラ」を発表した。



トランジスタラジオ 昭和30年(1955年)

御殿山にあった東京通信工業(現・ソニー)が、日本初のトランジスタラジオ「TR-55」を発売。ラジオのポータブル化の原点となった。



耐火煉瓦 明治8(1875)年

高熱を利用する近代工業にとって、その炉の材料となる耐火煉瓦(白レンガ)は不可欠である。西村勝三が興した品川白煉瓦が明治8年に製造に成功。現在も事業は継承されている。

## 日本の近代工業、それは目黒川のほとりから始まった。

日本の近代工業、それは目黒川のほとりから始まった。

目黒川と山手通りとがゆるくカーブしながら交差する居木橋の東に、「近代硝子工業発祥之地」の碑が建っている。これは明治六(一八七三)年に、日本初の近代工業がこの目黒川のほとり、品川の地に興った記念碑である。

近代工業には輸送用の水運、製造用の水、そして排水路として、まず「川」の存在が不可欠である。そしてさらに、巨大な製造設備をおさめる広い敷地と若い労働力も必要である。その点で、中央を目黒川が流れる品川(現在の北品川、南品川、東品川)はそのどの条件も満たしていた。土地は幕府直轄の東海寺の広い境内があり、労働力は、早くから都市化が進んでいた品川宿でまかなえた。しかも南東の沖合には、中世の昔から整備されてきた品川湊があり、品川はすでに関東の物流の拠点として機能していたのだ。さらに明治五年には東海道線が開通しており、水路、道路に加え、鉄道による輸送が期待できた。

こうして目黒川のほとりで、日本初となるガラス、耐火煉瓦、医薬品、ペイントなどの世界に通じる工業製品が生まれた。そして初期の工業が成功すると、さらに工業は品川の内陸部へと拡大し、大井町周辺で立会川の水を利用した毛織物、精密機器、重工業など、第二世代の工業が躍進していったのである。

# しながわイベントカレンダー

## ● 伝統の技と味／しながわ展

時期：1月 場所：きゅりあん (P.15)

歴史にはぐくまれた伝統工芸や伝統の味を紹介

## ● 中延ジャズフェスティバル

時期：3月 場所：荏原文化センター (P.19)

## ● 虚空蔵尊春季大祭

時期：3月 27日 28日 場所：養願寺 (P.7)

## ● 千駄荒神春季大祭

時期：3月 27日 28日 場所：海雲寺 (P.11)

千駄荒神王がご開帳となり、家内安全、火災消除を祈願して大護摩修行が行われる。

(11月 27日 28日には秋季大祭がある)

## ● 大井権現神社天狗祭 (例大祭)

時期：4月上旬 (土・日)

場所：大井 1-14-7 (P.15)

## ● ムサコフェス「ムサコたけのご祭り」

時期：4月

場所：武蔵小山駅前広場・ロータリー (P.21)

かつて武蔵小山地域で採れていた、筍にちなんだイベント

## ● しながわ運河まつり

時期：4月 場所：東品川海上公園 (P.9)

## ● 品川神社例大祭

時期：6月上旬 (金・土・日)

場所：北品川 3-7-15 (P.7)



## ● 貴船神社例大祭

時期：6月上旬 (金・土・日)

場所：西品川 3-16-31 (P.13)

1月

2月

3月

4月

5月

6月

品川区の花情報



カンヒザクラ



梅



菜の花



サクラ



シバザクラ



サツキ



アジサイ

## しながわ二大七福神めぐり

民間信仰として室町時代に始まったと言われる「七福神めぐり」。江戸時代には観光としてスタンプラリーのように楽しまれたとも言われています。新たな年の始まりに楽しんでみてください。



### 東海七福神 1月1日～1月15日

旧東海道周辺に点在する寺社を巡る約5km、京急新馬場駅から大森海岸駅まで1時間半のコース  
新馬場駅北口→大黒天(品川神社)→布袋尊(養願寺)→寿老人(一心寺)→恵比須(荏原神社)→毘沙門天(品川寺)→福祿寿(天祖諏訪神社)→弁財天(磐井神社)



### 荏原七福神 1月1日～1月7日

JR大井町から東急目黒線西小山駅まで品川区を東西に横断する約6kmの2時間のコース  
福祿寿(大井蔵王権現神社)→毘沙門天(東光寺)→布袋尊(養玉院)→弁財天(蛇窪(上神明天祖)神社)→恵比寿(法蓮寺)→寿老人(摩耶寺)→大國天(小山八幡神社)

詳細は「しながわ観光協会」まで

## ● しながわECOフェスティバル

中小企業センターまつり

時期：5月 場所：しながわ中央公園・中小企業センター (P.15)

## ● 袖ヶ崎神社例大祭

時期：5月下旬 (土・日)

場所：東五反田 3-6-20 (P.13)

## ● 荏原神社天王祭

時期：6月上旬の金土日

場所：北品川 2-30-28 (P.7)



● 鮫洲八幡神社例大祭

時期：8月 場所：東大井1-20-10 (P.11)

● 目黒のさんま祭り

時期：9月 場所：目黒駅前商店街 (P.13)

岩手県宮古市産のさんまがふるまわれる

● とごしぎんざまつり

時期：8月最終土日 場所：戸越銀座商店街 (P.17)

商店街が模擬店やライブで盛り上がる



● 中延ねぶた祭り / よさこい祭り

時期：9月 場所：昭通商店街・中延商店街 (P.19)

1年ごとにねぶたとよさこいを交互に開催。

本場黒石のねぶたと地元の人々が製作したねぶたパレードは一見の価値有り

● 品川区民芸術祭

時期：9月～11月



● えばら観光フェア

時期：10月中旬

場所：西小山駅前ロータリー周辺

● 大商業まつり

時期：11月 場所：しながわ中央公園  
および中小企業センター (P.15)  
区内商店街の銘店が一堂に会して行うイベント

7月 8月 9月 10月 11月 12月



ヒマワリ



コスモス



モミジ



イチヨウ

● 大井どんたく夏まつり

時期：8月 場所：大井駅前中央通り (P.15)

区内最大規模の盆踊りが行われる

● 大崎祭 (居木神社例大祭)

時期：8月下旬 (金・土・日)

場所：大崎3-8-20 (P.13)

● 天王洲アイル夏祭り

時期：8月～9月

場所：天王洲ボードウォーク、  
ポンドストリート他 (P.9)

● 小山両社祭 (小山八幡神社例大祭)

時期：9月上旬 (土・日) 場所：荏原7-5-14 (P.21)

● 小山両社祭 (三谷八幡神社例大祭)

時期：9月上旬 (土・日) 場所：小山5-8-7 (P.21)

● 旗岡八幡神社例大祭

時期：9月中旬 (土・日) 場所：旗の台3-6-12 (P.19)

● 戸越八幡神社例大祭

時期：9月中旬 (土・日) 場所：戸越2-6-23 (P.17)

● 氷川神社例大祭

時期：9月中旬 (金・土・日) 場所：西五反田5-6-3 (P.21)

● 天祖諏訪神社例大祭

時期：9月中旬 (土・日) 場所：南大井1-4-1 (P.11)

● 蛇窪 (上神明天祖) 神社例大祭 (蛇窪祭)

時期：9月中旬 (土・日) 場所：二葉4-4-12 (P.19)

● 下神明天祖神社例大祭

時期：9月中旬 (土・日) 場所：二葉1-3-24 (P.15、P.17)

● しながわ宿場まつり

時期：9月最終土日 場所：旧東海道品川宿 (P.7)

区内最大級！江戸風俗仮装行列が目玉。  
旧東海道沿いの商店街がおいしさと楽しさを演出する

● 誕生八幡神社例大祭

時期：10月上旬 (土・日) 場所：上大崎2-13-36 (P.13)

● 雉子神社例大祭

時期：10月上旬 (土・日) 場所：東五反田1-2-33 (P.13)

● 法蓮寺 御会式

時期：10月16日 場所：旗の台3-6-18 (P.19)

● 天妙国寺 御会式

時期：10月16日 場所：南品川2-8-23 (P.11)

● 大経寺 御会式

時期：10月22日 場所：南大井2-5-6 (P.11)

● 鹿嶋神社例大祭

時期：10月中旬 (土・日) 場所：大井6-18-36 (P.15②)

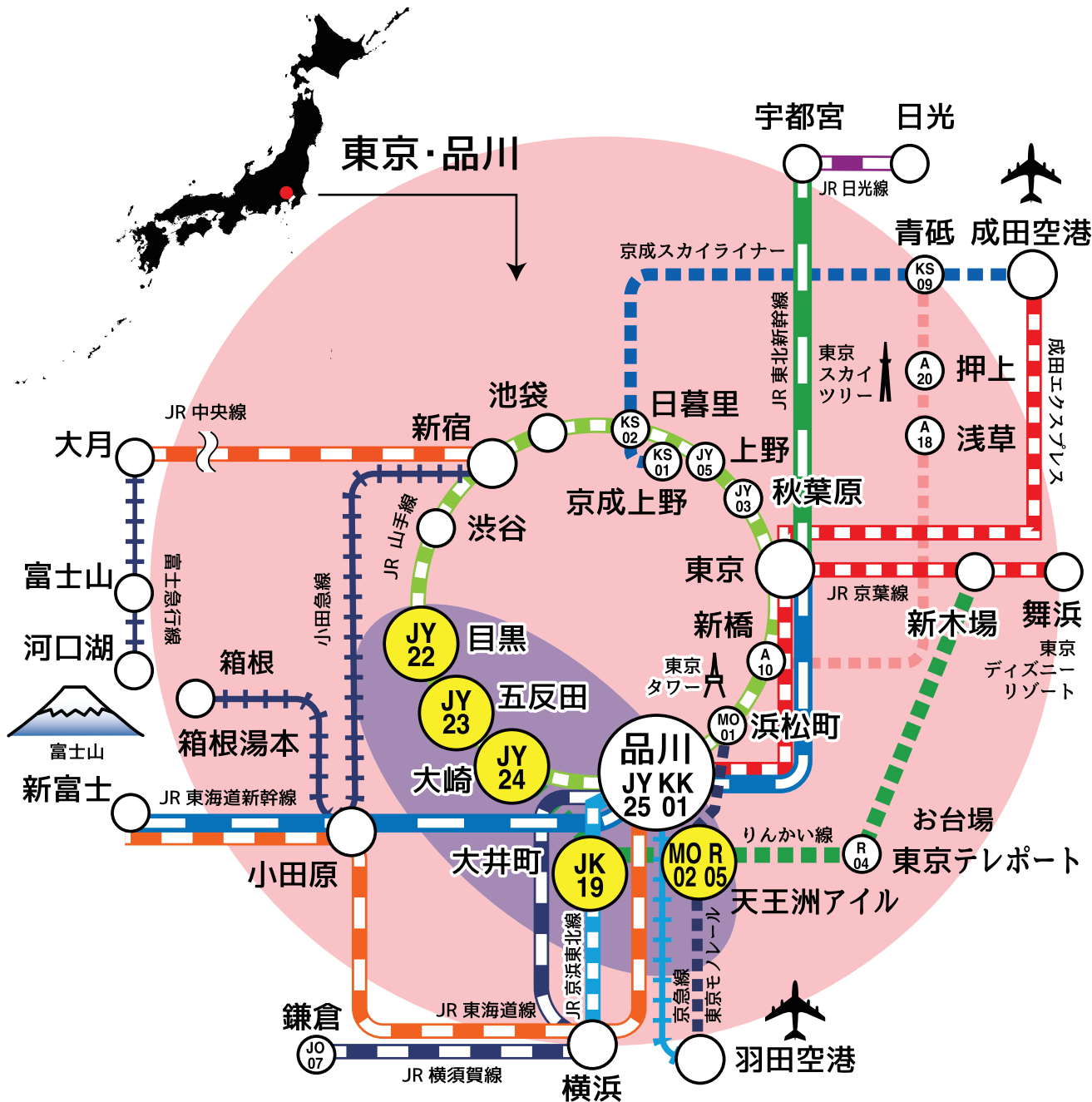
● しながわ夢さん橋

時期：10月 場所：大崎駅西口周辺 (P.13)

「企業とまちが奏でるシンフォニー」がコンセプト。地方物産や地域団体の各種ステージが楽しめる

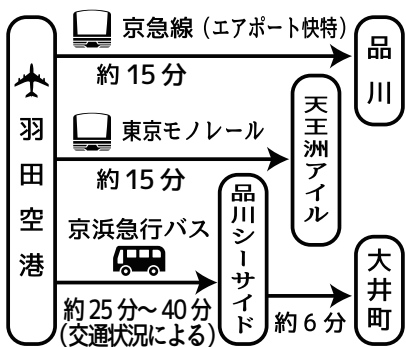


詳細は「しながわ観光協会」までお問い合わせください 03-5743-7642 (P.15)

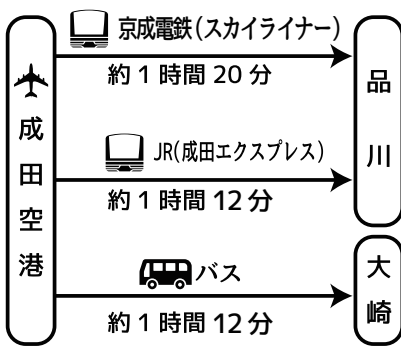


**空港からのアクセス方法 (最短)**

**羽田空港から**



**成田空港から**



2016年10月 第1刷発行  
 2019年7月 第2刷発行  
 2021年2月 第3刷発行  
 発行/品川区・一般社団法人しながわ観光協会  
 編集/地元びいき デザイン/合資会社 ガラクタス  
 撮影/栃久保 誠 マップ(ショートトリップ)/土田 菜摘  
 印刷・製本/株式会社 エヌエー  
 表紙協力/ハレルヤ工房、品川縣ビール、江戸切子ペアピアグラス (川辺 勝久)、品川行灯 水芭蕉 (「七宝つなぎ」R/篤 勇作、「提灯提供」下田 洋靖、「木工挽物製作」黒木 昭夫)、Bonsai 田口、株式会社スラップショット  
 special thanks / 品川歴史館、品川区商店街連合会、天王洲リテールマネジメント株式会社、喜多能楽堂

