

## デザインマンホールを探してみよう!

しながわ観光大使 シナモロールが  
マンホールのふたに登場!  
設置場所にちなんだイラストで品川区の魅力を発信しています。

### 大井町あおぞら



① at 大井1-3  
大井町駅 徒歩1分

### 大井町イルミネーション



② at 大井1-50  
大井町駅 徒歩3分

### 大井町ビーチユウ



③ at 大井1-23  
大井町駅 徒歩3分

### 武蔵小山たけのこ



④ at 小山3-27  
武蔵小山駅 徒歩1分

### 大崎さくら



⑤ at 大崎1-5  
大崎駅 徒歩5分

### 品川橋さくら



⑥ at 南品川1-3  
新馬場駅 徒歩5分

### 天王洲やたまたま



⑦ at 東品川2-5  
天王洲アイル駅 徒歩1分

### 大井ふ頭シナカモン



⑧ at 八潮4-1  
大井競馬場前駅 徒歩5分

それぞれの  
マンホールの  
詳しい説明は  
こちら!



## 道案内タイルを 探してみよう!

シナモロールをデザインした道案内  
タイルを全10箇所設置しました。  
デザインはそれぞれ異なります。



大井ふ頭中央海浜公園周辺の  
観光スポットへの道しるべ

## マンホールカードをもらおう!

### 大井町あおぞら



配布  
場所 しながわ  
PLAZA

### 武蔵小山たけのこ



配布  
場所 info&cafe  
SQUARE

全2種

デザインマンホールのふたを紹介する、  
マンホールカードが発行されました。  
カードの絵柄は全2種、好評配布中!

## しながわ観光協会 「しながわPLAZA」

品川区の観光情報が満載  
の総合観光案内所。イベ  
ントの紹介や、「しながわ  
みやげ」の販売も行って  
います。

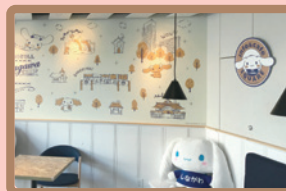


アクセス：東京都品川区大井 1-14-1 大井1丁目共同ビル1階  
JR、東急線、りんかい線 大井町駅 / 徒歩5分  
営業時間：月～土 / 9:30-17:00 日曜・祝休日・年末年始休  
電話番号：03-5743-7642



## info&cafe SQUARE

観光案内所とカフェの複合  
コミュニティスペース。観光  
冊子やまち歩きマップを取  
り揃えています。



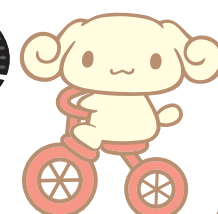
アクセス：東京都品川区荏原 4-5-28 スクエア荏原 1階  
東急目黒線 武蔵小山駅、東急池上線 戸越銀座駅、荏原中延駅 / 徒歩10分  
都営浅草線 戸越駅 / 徒歩12分  
営業時間：10:00-17:00 水曜・年末年始休  
電話番号：03-3783-7200

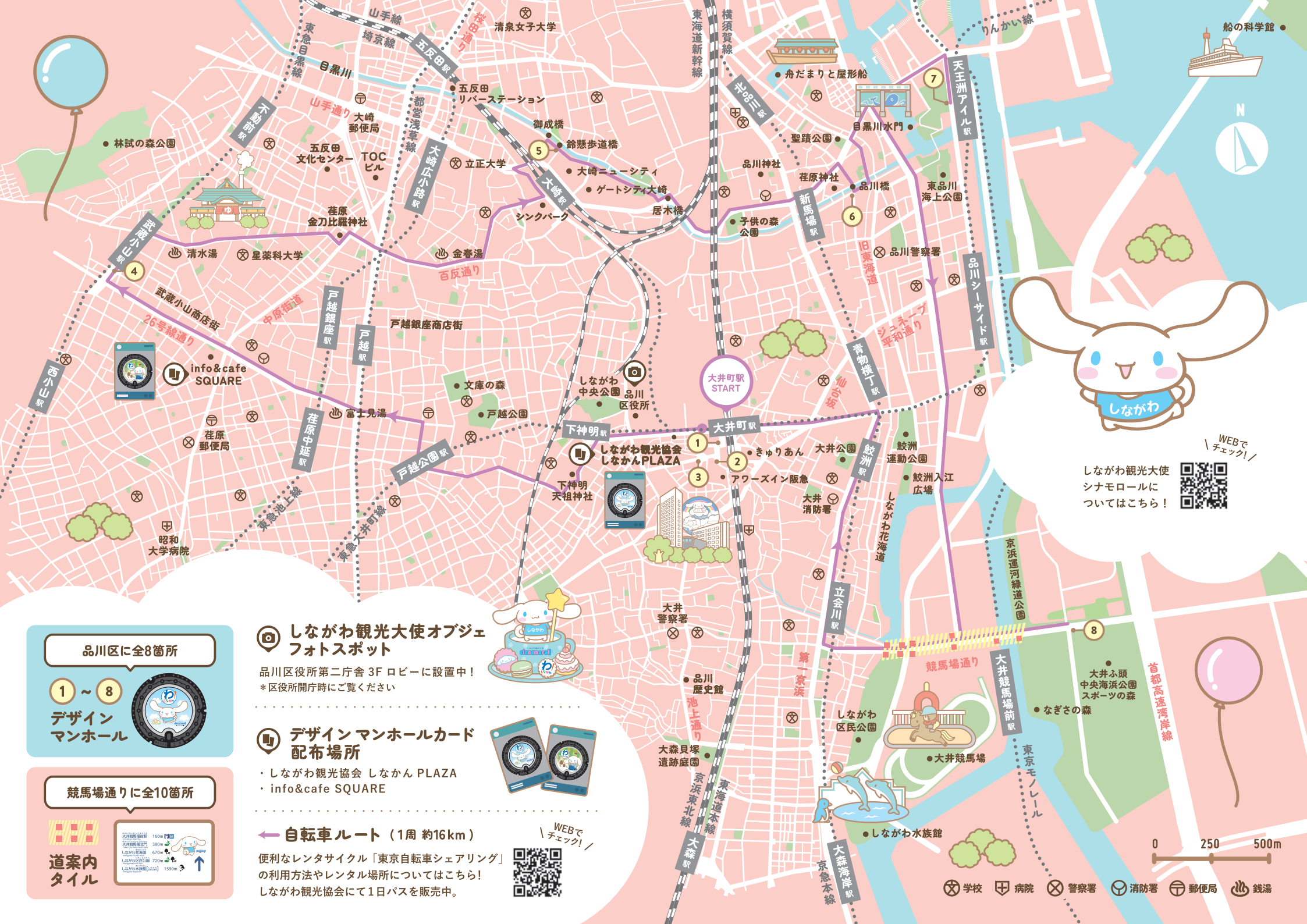
一般社団法人 しながわ観光協会 | 2020年6月発行



★シナモロール★  
デザインマンホールで

# 品川 まち歩き MAP





WEBで  
チェック!

しながわ観光大使  
シナモロールに  
ついてはこちら!



0 250 500m

学校 病院 警察署 消防署 郵便局 銭湯

品川区に全8箇所



競馬場通りに全10箇所



### しながわ観光大使オブジェ フォトスポット

品川区役所第二庁舎 3F ロビーに設置中!  
\* 区役所開庁時にご覧ください

### デザインマンホールカード 配布場所

- ・ しながわ観光協会 しなかん PLAZA
- ・ info&cafe SQUARE

### 自転車ルート (1周 約16km)

便利なレンタサイクル「東京自転車シェアリング」  
の利用方法やレンタル場所についてはこちら!  
しながわ観光協会にて1日パスを販売中。

