



NEW!

夜をたっぷり楽しめる
スポットが満載!



ナイトライフ編

大井 五反田・目黒 天王洲 旗の台・戸越



shinagawa

しながわ
観光情報

一般社団法人 しながわ観光協会
SHINAGAWA TOURISM ASSOCIATION

<https://shinagawa-kanko.or.jp>



AREA

大井



酔いしれNightは

呑んで楽しい酒処が軒を連ねる大井町の東小路飲食店街。
周辺には競馬場や銭湯など、ナイトライフを彩るスポットも充実!



大井町駅 MAP A

がんばり亭

ガンバリテイ

毎夜呑兵衛で賑わうやきとんの店。おいしさの秘密は毎日肉肉市場から仕入れる新鮮素材と秘伝のタレ。アットホームな雰囲気も魅力。

☎ 03-5461-3518 住 品川区東大井 5-3-13 営 17:00~23:30(LO23:00) 休 土・日曜 電 JR・りんかい線 東急大井町線大井町駅よりすぐ

ナイトライフを大いに満喫



最新の劇場で最先端エンタメを堪能する



大井競馬場前駅 MAP B

大井競馬場

オイケイバジヨウ

日本初のナイター競馬「トゥインクルレース」で知られる競馬場。競馬の無い日は噴水ショーやオーロラなどで彩られる冬の「東京メガイルミ」も人気。

公式サイト



☎ 03-3763-2151 住 品川区勝島 2-1-2 営 トゥインクルレース開催中 14:20頃~21:00頃/昼間開催中 11:00頃~17:30頃 ※詳細はHPにて要確認 休 HPにて要確認 電 東京モノレール大井競馬場前駅より徒歩約2分



夜のコースを走る馬たちに大興奮



大井競馬場前駅 MAP C

シアターH

シアターエイチ

2024年6月にオープンした劇場。新たなライブエンターテイメントの発信基地として、ミュージカル、演劇など多様な作品群を上演。

公式サイト



住 品川区勝島1-6-29 営 公演により異なる 休 HPにて要確認 電 東京モノレール大井競馬場前駅より徒歩約5分



1 季節の味わいを提供(写真はメニューの一例) 2 おいしい料理とワインをサクッと飲んで夜を楽しむには最適

大井町駅 MAP G 公式SNS

GLANZ

グランツ

旬の素材を使ったイタリア

ア料理を提供するバル。

80種類以上のワインも揃うので、様々な

マリァージュを楽しんで。

☎ 03-3772-3335 住 品川区大井1-41-14 営 17:00~23:30(LO22:30)、土曜・祝日15:00~22:00(LO21:00) 休 日曜
電 JR・りんかい線・東急大井町線大井町駅より徒歩約7分



1 「和豚もちぶたのしゃぶしゃぶ」1人前1,980円(1人前より注文可) 2 和風の落ち着いた佇まい。席は掘りごたつ式でくつろげる

大井町駅 MAP H 公式サイト

電雷

デンライ

「和豚もちぶた」を使った

しゃぶしゃぶややきとん、

国産牛のもつ鍋などが楽しめる。さわやかな柑橘系ドリンクも充実。

☎ 03-5783-6685 住 品川区東大井5-17-1 北橋ビルF 営 17:00~23:30(LO22:30)※金曜のみLO23:00 休 日曜 電 JR・りんかい線・東急大井町線大井町駅より徒歩約1分



大井じゃないと!

グラスを片手にステーキを頬張る至福の時間を



1 「ランパ」220g2,300円。ジューシーな旨みにうっとり 2 カジュアルな雰囲気のカウンター席でくつろいで 3 気軽にのれんをくぐってみて

大井町駅 MAP D

チーキービーフ

気軽に肉と酒が楽しめるステーキハウス。おすすめは厳選した赤身肉。丁寧に仕込んだオリジナルオニオンソースが味を引き立てる。

☎ 03-6824-5429 住 品川区東大井5-3-1 営 17:00~翌1:00(LO24:00) 休 日曜・祝日 電 JR・りんかい線・東急大井町線大井町駅よりすぐ



大井町駅 MAP E

いさ美寿司

イサミジン

上質な江戸前寿司を提供する立ち食い寿司店。魚本来の味が楽しめるよう、「ネタは大きく、シャリは小さく」という心意気がうれしい。

☎ 03-3474-8089 住 品川区東大井5-3-13 営 18:00~23:00(ネタが終わり次第終了) 休 日曜、土曜・祝日不定休 電 JR・りんかい線・東急大井町線大井町駅よりすぐ



鮮度抜群の江戸前寿司を立ち食いで



1 「おまかせ上」1,800円。素材は大井自ら市場で仕入れる 2 常連客で賑わうフレンドリーな雰囲気も心地よい

最新設備のほかクラフトビールも楽しめる銭湯



1 清潔でゆったりした浴室。八角形の洗い場が特徴 2 創業は1950年。地元の人に愛されて70年余

大井町駅 MAP F

すえひろ湯

スエヒロユ

昔ながらの銭湯の面影を残しつつ、格納式ストーブサウナやパイプ水風呂を完備。風呂上がりには店主厳選のクラフトビールも楽しめる。

☎ 090-4326-0485 住 品川区大井1-42-4 営 15:00~翌1:00、土・日曜・祝日10:00~翌1:00 休 火曜 電 JR・りんかい線・東急大井町線大井町駅より徒歩約4分



AREA
五反田
目黒

★ 人気バルと旬の

ワインや日本酒を堪能できる人気のバルから新しくオープンした旬のスポットまで、夜を満喫できる大人なスポットが勢揃い!



海鮮の旨味を十分に活かしたパエリアを堪能

1



2



1 自慢のパエリアにぴったりの白ワインが、楽しい夜を演出 2 生の米からしっかり炊いたパエリアは、魚介の旨みがたっぷり 3 駅からすぐの路地裏に位置しているので、時間を気にせず飲める 4 バルの雰囲気を楽しめる店内

五反田 MAP 1

五反田漁師バル

ゴタダリウシバル

その日に仕入れた新鮮な魚介を存分に使った多彩なメニューを楽しめる。スペインバル。コスバ抜群のワインとともに楽しんで。

公式SNS



☎ 03-3441-8686

📍 品川区東五反田1-13-6 営業 平日 17:30~24:00 (LO料理23:00、ドリンク23:30)、土曜17:00~24:00 (LO料理23:00、ドリンク23:30)、日曜・祝日 17:00~23:00 (LO料理22:00、ドリンク22:30)、📅 お盆、年末年始

📍 都営浅草線五反田駅より徒歩約1分、JR山手線・東急池上線五反田駅より徒歩約3分

雰囲気満点の日本酒バー



五反田 MAP J

sake.about

サケアバウト

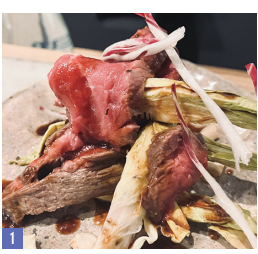
希少な銘柄をはじめ、100種類以上の日本酒がズラリ。立ち飲みバーも併設し、季節の食材を使ったジャンルを問わないメニューを提供。

公式SNS



☎ 03-3494-8933

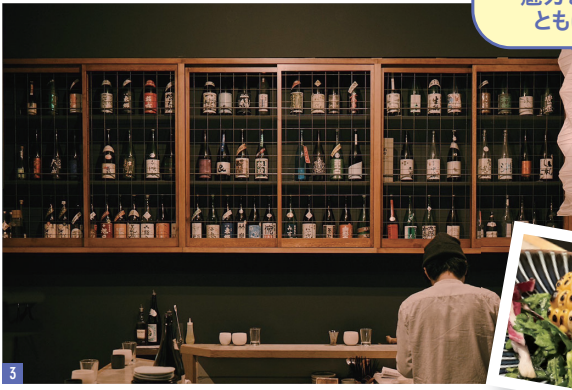
📍 品川区西五反田3-8-3 町原ビルF 営業 月~木曜19:00~翌2:00 (LO翌1:00)、金・土曜19:00~翌3:30 (LO翌2:30) 📅 日曜、不定休あり 📍 東急目黒線不動前駅・都営浅草線五反田駅より徒歩約7分ほか



1

1 2 季節の食材を取り入れた創作料理は、美酒とあわせて楽しみたい 3 立ち飲みバーでは、軽いおつまみも提供している

夜は日本酒の魅力と美食とともに発掘



3



2

スポットでととのう

五反田駅 MAP K

肉バル×ワイン酒場 東京食堂 五反田桜小路店

ニクバル×ワインサカバ トウキョウウシヨクドウ
ゴタンダクラコウジテン

国内外の150種類以上のワインと名物「特製牛すじ赤ワイン煮込み」などが味わえる。世界のレアなワインが揃うショップも併設。

☎ 03-6417-4175 住 品川区西五反田1-12-1 五反田桜小路 営 ランチ/平日11:30~14:00(LO13:30)、ディナー/月~木・土曜17:00~23:00(LO22:00)、金曜17:00~24:00(LO23:00)

休 日曜・祝日、年末年始、不定休あり
電 JR山手線・東急池上線五反田駅より徒歩約2分、都営浅草線五反田駅より徒歩約3分

公式サイト



高架下に佇む
希少なワインを
味わえるバル



1 [五反田肉祭りGIグランプリ]で優勝した「特製牛すじ赤ワイン煮込み」1,298円は必食! 2 自家製サンングリアもおすすめ



本場・イギリスの
樽生ビールで
乾杯!

五反田駅 MAP L

THE GRAFTON

ザ グラフトン

国内外のクラフトビールやサイダーなど幅広いドリンクを提供するパブ。フィッシュアンドチップスや旬の食材を使った料理も人気。

☎ 03-3491-9696 住 品川区西五反田2-26-5 イトビルディングパート3 BIF
営 平日18:00~翌2:00(LO料理翌1:00、ドリンク翌1:30)、土曜・祝日16:00~24:00(LO料理23:00、ドリンク23:30)
休 日曜 電 各線五反田駅、東急池上線大崎広小路駅より徒歩約4分

公式サイト



1 樽生ギネスやアイリッシュウイスキーなど品揃え抜群
2 大型プロジェクトを備えているので、スポーツ観戦も◎

非対面の
贅沢サウナで
リフレッシュ

五反田駅 MAP M

プライベートサウナ Ladle

プライベートサウナ ラドル

完全個室のフィンランド式サウナ。長さ2mの檜のベンチを備えた洗練された空間で、アロマ水のセルフウリュなども楽しめる。

☎ 080-4905-1121 住 品川区西五反田1-4-4 西五反田タテシビル5F 営 9:00~22:30(最終入室) 休 無休 料 1名60分3,780円、80分4,780円、100分5,780円 ※2、3名利用時の料金あり 電 JR山手線五反田駅より徒歩約1分、都営浅草線・東急池上線五反田駅より徒歩約2分

公式サイト



2本立てで営業の
老舗映画館で
名作を満喫



1 レトロで温もりのあるスクリーン。客席は全88席 2 1955年創業、1975年に現在の目黒シネマとして開業

目黒駅 MAP N

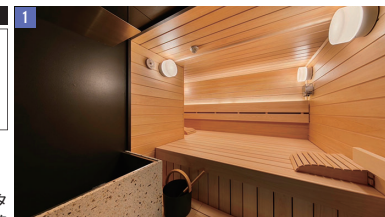
目黒シネマ

メグロシネマ

1枚の入場券で映画を2本見ることができ、目黒唯一の映画館。邦画や洋画、ハリウッドからアート系まで様々なジャンルを上映する。

☎ 03-3491-2557 住 品川区上大崎2-24-15 目黒西口ビルB1 営 休 無休 料 上映スケジュールにより異なる 価 大人1,600円、中・高・大学生1,200円、3歳~小学生1,100円、レイトショー1,300円~ 電 JR山手線目黒駅より徒歩約3分、東急目黒線・都営三田線・東京メトロ南北線目黒駅より徒歩約5分

公式サイト



1 本場・フィンランドから直輸入のMISA社製のサウナストーブを使用 2 世界1,000カ所の風景が広がる窓を眺めて、クールダウン

ココもチェック!



大崎広小路駅 MAP O

公式サイト

五反田

JPビルディング

ゴタンダジェイビルディング

2024年4月26日に開業。オフィスを中心に、ホテル、商業施設、ホールなどで構成された、地下3階、地上20階建ての大規模複合施設。

住 品川区西五反田8-4-13 営 休 施設により異なる 電 東急池上線大崎広小路駅より徒歩約1分、JR山手線五反田駅より徒歩約5分ほか



満ちル夜のひととき

(OMO5東京五反田 by 星野リゾート)

ミチルヨルヒトトキ (オモファイブトウキョウゴタンダ バイ ホシノリゾート) 地上60mの空中庭園で、夜景を眺めながらドリンクを飲んだり、ラグマットに座ったりと、優雅な時間を過ごせる。

☎ 050-3134-8095(OMO予約センター 9:30~18:00) 営 20:30~23:00 休 無休 料 入場無料、OMOカフェ&バールのメニューは有料



五反田食堂

ゴタンダシヨクドウ

「多様な人が気兼ねなく過ごせる五反田のまちの食堂」がコンセプトのフードホール。名店から超人気店まで多彩なグルメが集結。

営 7:30~23:00 ※店舗により異なる 休 店舗により異なる



アートと景色を 五感で堪能

運河を望むロケーションと、街に点在するアート作品が魅力。
散策の合間に、雰囲気満点のレストランやカフェにも立ち寄りよう。

フカザワ ユリコ「金色のネコ」



1

1年中楽しめる樹々や
アートのスポットが
魅力の水辺広場を歩こう



2

1 ダストボックスに描かれた「金色のネコ」は全5色
2 所々に椅子が設置されているので、散策の休憩にぴったり
3 イギリスの海岸に立てられたロードサインをイメージした、ペンキの質感が楽しい作品



オリジナルリメイクサイン
松下徹

天王洲アイル駅 MAP P

天王洲アイル ボードウォーク

テノウズアイル
ボードウォーク

天王洲アイル第一から第三水辺広場では運河沿いに散策や休憩を楽しめる。樹々やアート作品を眺めながら、昼間と夜の景色の違いも満喫しよう。

公式サイト



住 品川区東品川2(天王洲アイル第一～三水辺広場) 営 常時開放

休 無休 電 東京モノレール天王洲アイル駅・りんかい線天王洲アイル駅より徒歩約3～5分

天王洲エリアの ランドマークとして 人気のレストラン



1

1 「グリルソーセージの盛り合わせ、クレオールマスタードとポテトチップス」1,980円
2 夜景も魅力



2

天王洲アイル駅 MAP Q

T.Y.HARBOR

ティーワイハーバー

醸造所を併設したブルワリーレストラン。クラフトビアバーやテラス席、水上ラウンジがあり、水辺の空間を堪能できる。

公式サイト



商 03-5479-4555 住 品川区東品川2-1-3 営 ランチ平日11:30～LO14:00、土日祝はLO15:00/ディナー17:30～LO21:00/クラフトビアバー11:30～LO21:00/リバーラウンジ17:30～LO21:00 休 無休 電 東京モノレール天王洲アイル駅・りんかい線天王洲アイル駅より徒歩約5分

ガストロパブが テーマの大人空間で 薪火グリルを味わう



天王洲アイル駅 MAP R

RIDE

ライド

薪で焼き上げる肉とジャンルにとらわれない多彩なメニューを、運河に面したダイニングで味わえる。個室やテラスなど、シーン別に利用可能。

公式サイト



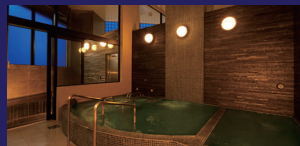
商 050-3184-2730 住 品川区東品川112-2-24 天王洲セントラルタワーキャナルガーデン1F 営 平日ランチ11:30～LO14:30/ディナー17:00～LO21:00、土曜11:00～LO21:00(ランチLO14:30)、日曜・祝日～LO20:00(ランチLO14:30) 休 2月第4日曜 電 東京モノレール天王洲アイル駅より徒歩約4分、りんかい線天王洲アイル駅より徒歩約6分

1 イタリアンを主軸としながら多国籍料理を取り入れた、豊富なアラカルトやコース料理を用意
2 心地よい音楽が流れる店内で、一押し薪火グリル料理を



2

ココもチェック!



新馬場駅 MAP S

天神湯

テンジユ

地下100メートルからくみ上げた黒湯が人気。豊富なミネラル分が肌に優しく、湯上がり後もしっとり。

公式サイト



商 03-3471-3562 住 品川区北品川2-23-9 営 15:00～23:00 休 金曜 電 京急本線新馬場駅より徒歩約3分



地元で愛される グルメ&癒し処

リフレッシュに最適な温浴施設や常連客が集う飲食店。
地域密着型のスポットで癒し&元気をチャージしよう!



老舗銭湯のお湯は
保湿成分が高い
超軟水を使用



1

荏原中延駅 MAP T

富士見湯

フジミュ

細かい泡がわき上がるお風呂は自然に毛穴が開き、汚れが落ちやすい。自然治癒を促進する効果が期待できる北投石のお風呂もあり。

公式サイト



■ 03-3782-6120 住 品川区東中延1-3-8 営 平日・土曜15:00~23:30、日曜12:00~23:30(最終受付23:15)
休 水曜 料 大人550円、中学生450円、小学生200円、未就学児100円(未就学児は大人1名につき1名無料)、サウナ950円 電 東急池上線荏原中延駅より徒歩約5分



2

1 コンディションや好みで選びたい、泡のお風呂と北投石のお風呂
2 サウナは基本的に男性限定。毎月第2月曜は女性サウナ限定(要HP参照)

日本庭園がある、
商店街の一角に
佇む天然温泉



1

1 日本庭園を眺めながら入る露天風呂でほっとひと息 2 お湯は全て天然温泉。加温、循環濾過、塩素消毒を行っている



2

美味しい魚を
食べるなら
ココで決まり!



2

1 美味しい魚料理をリーズナブルに味わえるのも魅力 2 お任せ盛りは、食べたい魚を入れて注文するスタイルが人気

自慢の料理を
じっくり堪能



1 西海岸をイメージしたカフェ風の店内
2 食べ放題メニューもあり、お得に月島もんじゃを楽しめる



1

旗の台駅 MAP V

舟武

フナタケ

昭和45年の開業当初から、「釣り魚の店」として房総沖で釣れた魚料理を提供。マンボウなど珍しい魚もあるので、お任せ盛りがおすすめ。

公式サイト



■ 03-3785-1719 住 品川区旗の台5-7-9 佐々木ビル1F 営 17:00~LO23:00、日曜~LO22:00 休 月曜 電 東急大井町線・池上線旗の台駅より徒歩約2分

月島名物のもんじゃを
戸越で堪能!
秘伝のタレも必食



2

戸越公園駅 MAP W

月島もんじゃ くう戸越本店

ツキシマモンジャ クウトゴシホソテン

秘伝の出汁や銀座の老舗天麩羅店の天かす、築地の海鮮など、素材にこだわった本格もんじゃを味わえる。変わり種メニューもあり。

公式サイト



■ 03-6426-1260 住 品川区戸越5-18-6 セレニティ戸越2F 営 ランチ12:00~LO14:00/ディナー17:00~LO22:00 休 不定休 電 東急大井町線戸越公園駅より徒歩すぐ

最新情報をチェックして楽しく快適に品川をめぐる!



お出かけ前にチェック!



しながわ観光協会パンフレットギャラリー

URL <https://shinagawa-kanko.or.jp/pamphlet>

品川達人シリーズのほか、過去発行した様々なパンフレットが電子で閲覧できます。スマホを片手にしながわ散策に出かけましょう!



しながわ観光大使
Cinnamoroll

©2024 SANRIO CO., LTD.
APPROVAL NO. L654060



各種SNSをフォローしよう!

ハタチの龍馬X

しながわ観光大使(飛龍の)

ハタチの龍馬
with クロフネくん!



©DLE

オレはしながわ観光大使見習いハタチの龍馬!歴史やグルメ、イベントのPRに日々勤しんでいるぜよ~!

しながわ観光協会X



品川エリアのイベントやグルメ、観光スポットなど、最旬情報をお届け。

シナモロールのわくわくしながわタウンInstagram

しながわ観光大使シナモロールが発信!品川でシナモロールに会えるスポット・イベント、とっておきグルメ、お出かけスポット情報をご紹介します。



インフォメーション

品川区エリアのお出かけ情報ならここにお任せ!

しなかんPLAZA

大井町駅から徒歩5分でアクセス抜群。しながわみやげも販売。

住 品川区大井1-14-1 大井1丁目共同ビル1F 電話 9:30~17:00
休 日曜・祝休日、年末年始



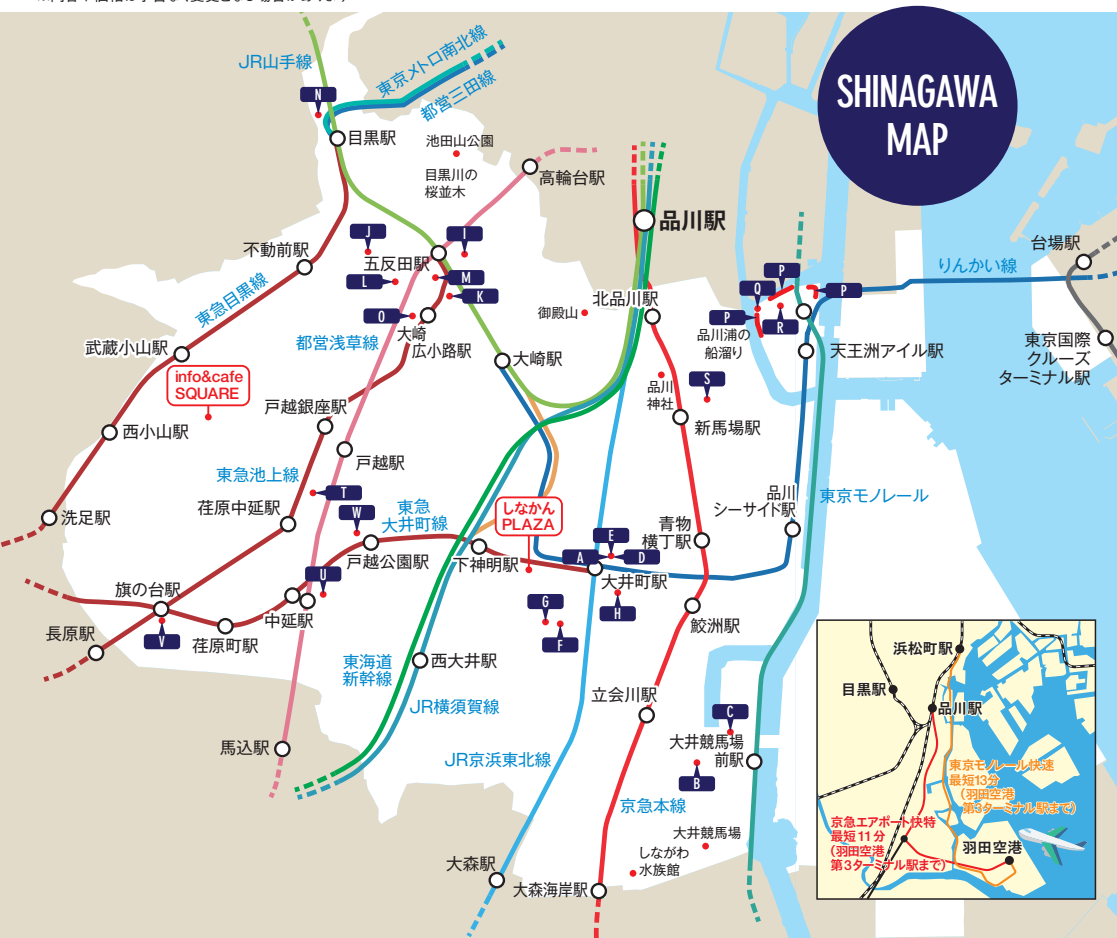
info&cafe SQUARE

観光案内所機能を備えたカフェ併設のコミュニティスペース。

住 品川区荏原4-5-28 スクエア荏原1F 電話 11:00~18:00
休 水曜、年末年始



※本誌に掲載されている情報は、2025年2月時点のものです ※本誌に掲載されている価格は、すべて税込みです 発行 品川区 2025年3月
※内容や価格は予告なく変更となる場合があります



SHINAGAWA
MAP

